
Управління проектами

ДЕНЬ 8



Визначення рамок проекту

Що таке рамки проекту

Рамки проекту – це зміст проекту, тобто, що саме повинно бути створено у проекті, які задачі будуть вирішуватись тощо

Також рамки проекту містять обмеження: що не буде створено або виконано під час проекту

Як визначити рамки проекту

Визначення рамок проекту - процес розробки докладного опису проекту і продукту

Головним джерелом є вимоги до проекту

Створення ієрархічної структури робіт (ICP)

Створення ієрархічної структури робіт (ICP) - це процес поділу результатів проекту та робіт за проектом на більш дрібні елементи, якими легше управляти

Ієрархічна структура робіт - це орієнтована на результати ієрархічна декомпозиція робіт, які повинна виконати команда проекту для досягнення цілей проекту та створення необхідних результатів

Заплановані роботи містяться в елементах ICP найнижнього рівня, які називаються «пакетами робіт».

Декомпозиція

Декомпозиція - це поділ результатів проекту на більш дрібні і легко керовані елементи

Декомпозиція виконується до тих пір, поки роботи і результати не будуть визначені на рівні пакетів робіт

Рівень пакетів робіт є найнижчим і являє собою точку, в якій вартість і тривалості операцій робіт піддаються достовірній оцінці і управлінню

Декомпозиція.2

Декомпозиція всієї сукупності робіт за проектом до пакетів робіт включає в себе наступні дії:

- визначення та аналіз результатів та відповідних робіт
- структурування і організація ІСР
- розбиття верхніх рівнів ІСР на деталізовані елементи нижчих рівнів
- розробку і присвоєння ідентифікаційних кодів елементам ІСР
- перевірку необхідності і достатності ступеня декомпозиції

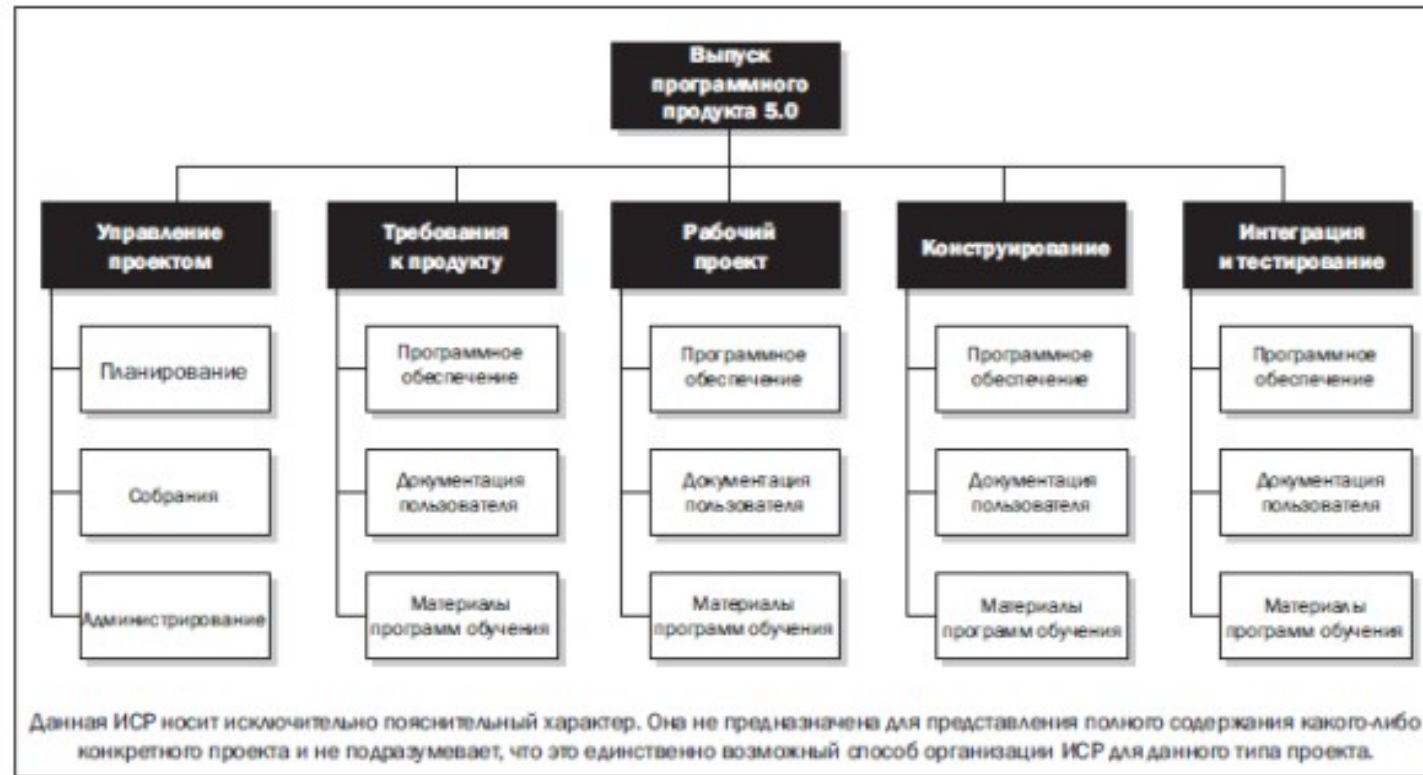
Принципи декомпозиції

Структура ІСР може бути створена в різних формах, наприклад:

- в якості першого рівня декомпозиції використовуються фази життєвого циклу проекту, на другому рівні розташовані результати, що відносяться до проекту і продукту
- в якості першого рівня декомпозиції використовуються основні результати
- використовуються підпроекти, які можуть розроблятися організаціями, що не входять в команду проекту, наприклад за контрактом

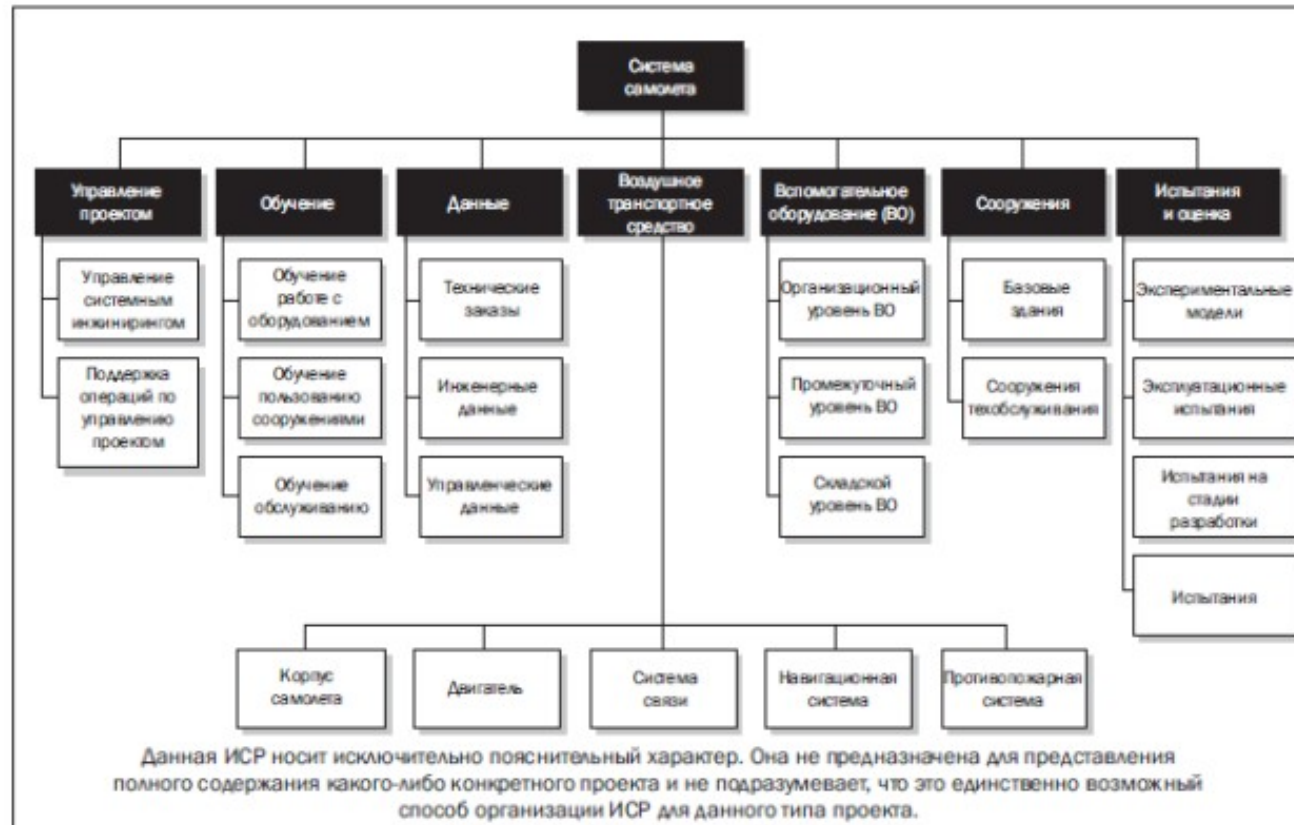
Принципы декомпозиции.2

В качестве первого уровня декомпозиции используются фазы жизненного цикла проекта



Принципи декомпозиції.3

В якості першого рівня декомпозиції використовуються основні результати



Створення списків задач

Опис проекту та виявлення вимог до проекту запису студентів на курси

Задачі запису студентів на курси

Редагування списків задач

Редагування задач запису студентів на курси

Структурування списків задач

Структурування задач запису студентів на курси

Залежності між задачами

The screenshot displays the Microsoft Project interface with a Gantt chart. The task list table is as follows:

Режим задачи	Название задачи	Длительность	Начало	Окончание	Предш.
	Проведения стартовой нарады	7 дней	Сб 09.04.16	Вт 19.04.16	
	Підготовка плану робіт	7 дней	Сб 09.04.16	Вт 19.04.16	
	Розробка детального опису задач	1 день?	Сб 09.04.16	Сб 09.04.16	
	розробка детального опису заходів	1 день?	Пн 11.04.16	Пн 11.04.16	
	Визначення взаємодій проекту	1 день?	Вт 12.04.16	Вт 12.04.16	
	Визначення звітних матеріалів	1 день?	Ср 13.04.16	Ср 13.04.16	
	Визначення результатів проекту	1 день?	Чт 14.04.16	Чт 14.04.16	6
	Розробка детального гра	1 день?	Пт 15.04.16	Пт 15.04.16	7
	Розробка органіграми	1 день?	Пн 18.04.16	Пн 18.04.16	8
	Розробка плану розподілу людських	1 день?	Вт 19.04.16	Вт 19.04.16	9
	Розробка та узгодження схеми комунікацій та порядку взаємодії	0 дней	Сб 09.04.16	Сб 09.04.16	
	Розробка схеми кому				

The dialog box 'Зависимость задач' is open, showing the following options:

- От: Розробка детального опису задач
- К: розробка детального опису заходів
- Тип: Окончание-начало (ОН) (selected)
- Запаздывание: 0д

Buttons: OK, Отмена

Управління графіком проекту

Розробка розкладу

Розробка розкладу - процес аналізу послідовностей операцій, їх тривалості, вимог до ресурсів і часових обмежень для створення розкладу проекту

Введення операцій, тривалостей та ресурсів у інструмент складання розкладу генерує розклад з запланованими датами завершення операцій проекту

Визначення тривалості задачі

Тривалість окремих задач визначається після побудови ІСР

Для визначення тривалості застосовують здебільшого метод експертної оцінки

Деякі стандартні задачі проекту можуть мати нормовану тривалість

Горизонт планування

Горизонт планування – це проміжок часу, який є необхідним для здійснення плану

Існує й інше визначення, у якому горизонтом планування називають проміжок часу, на який є можливою побудова реалістичних часових планів

Зазвичай, порівняно точні плани можна побудувати з горизонтом планування 1 місяць або менше

Більш-менш реалістичні плани можна побудувати на півроку

Для проміжків більше року можливо побудувати тільки наближені плани щодо часу їх виконання

Отримання загальної тривалості проекту

Загальна тривалість проекту отримується як сумарна тривалість задач проекту з урахуванням їх зв'язків

Це правда

Але не вся...

Отримання загальної тривалості проекту.2

Вирівнювання ресурсів

Буфери часу

Стиснення розкладу

- Стиснення
- Швидкий прохід

Метод критичного шляху

Критичний шлях – це сукупність задач, зсув часу початку чи закінчення яких обов'язково впливає на час виконання всього проекту

Метод критичного шляху передбачає побудову критичного шляху та використання його для оцінки можливих ранніх та пізніх дат старту та фінішу усіх задач проекту а також тривалості проекту.

Визначення часу виконання проекту

Визначення часу виконання проекту запису студентів на курси